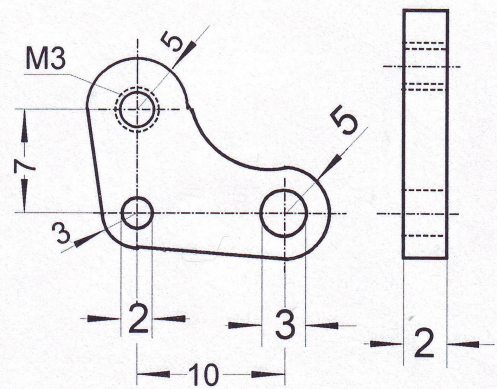


2.4 Kurbelwange 2

falsch



2.4 Kurbelwange 2

richtig

In Heißluftmotoren XI "Zweizylinder Stirlingmotoren" hat sich ein Fehler eingeschlichen. Die Arbeitskolben der Maschine haben nur einen Hub von 14 mm, nicht wie auf Seite 21 angegeben 20 mm.

Auf Seite 41 ändert sich deshalb, wie rechts dargestellt, die Lage der M3 - Bohrung. statt 10 mm nun 7 mm.